

GUÍA nº 1

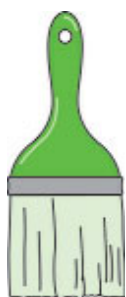
RESTAURACIÓN de muebles de madera (1).

Limpieza y preparación
de la madera

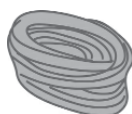


BGH BARNIZADOS
García e Hijos

HERRAMIENTAS Y MATERIALES



brocha



lana de acero



espátula



pincel



insecticida
para carcoma
en spray



insecticida
para carcoma

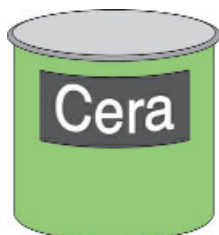
+



jeringuilla



papel de lija



cera de
emplastecer



pasta para madera



cepillo de
cerdas

formón



taco para lijar

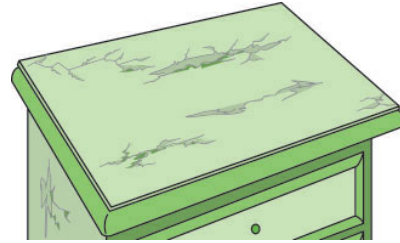
El primer paso para restaurar cualquier mueble de madera es limpiarlo y preparar la madera para el nuevo aspecto que se le desee dar.

2

Limpiar el mueble

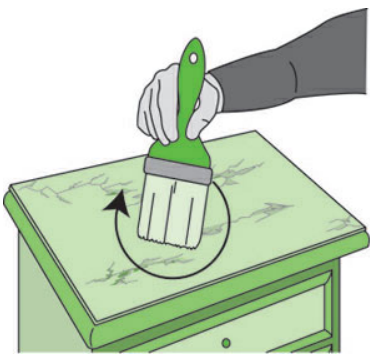
Cuando se emprende la restauración de un mueble de madera, lo más habitual es que tenga varias capas de barniz o pintura sobre su superficie. Si se pretende conseguir un buen acabado final, es imprescindible eliminar estas capas.

- 1 Para devolver su aspecto original a la madera es preciso decapar todo el mueble.



Si el mueble está barnizado, aplicar una sola capa de decapante espeso. En el caso de que esté pintado de algún color, será necesario aplicar tantas manos de decapante como las que tenga el mueble de pintura.

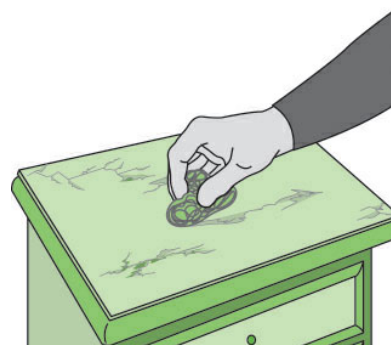
Para decapar el mueble se puede utilizar indistintamente un decapante con base de disolvente o con base de agua.



- 2 Aplicar el decapante realizando movimientos circulares con una brocha de pelo grueso sobre la superficie total del mueble. El decapante permanece activo de 15 minutos a dos horas. Durante este tiempo, se puede insistir en aquellas zonas en las que no haya actuado lo bastante.

- 3 Una vez transcurrido el tiempo de actuación del decapante, eliminar los restos de pintura, barniz y decapante de toda la superficie del mueble con ayuda de una espátula.

- 4 Pasar a continuación lana de acero impregnada en alcohol para eliminar la grasa del decapante que pueda haber quedado en la superficie.



3

Preparar la madera



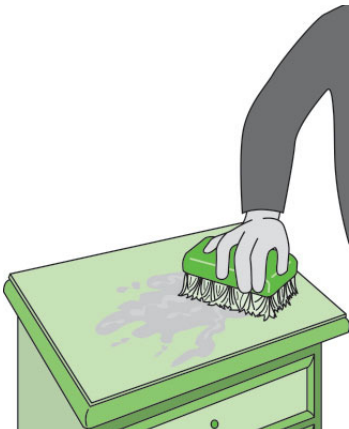
Una vez seco el mueble, lijar cuidadosamente toda la superficie con un taco de lija de grano medio.

Es muy importante lijar siempre en el sentido de la veta de la madera para evitar que se produzcan arañazos.

Terminada esta operación, retirar con una brocha el polvo que se haya producido.

DECOLORAR LA MADERA

- 1 Si la madera está ennegrecida o tiene manchas en algunos lugares, utilizar un decolorante para madera. Aplicarlo con una brocha sobre la superficie de la mancha que se pretende eliminar.

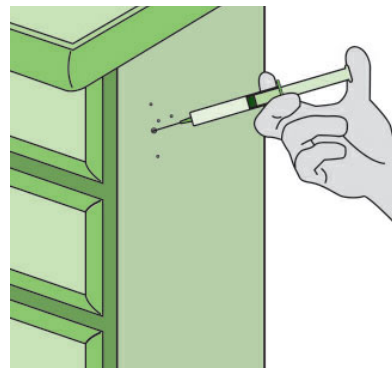


- 2 Eliminada la mancha, retirar el producto decolorante con agua fría abundante y un cepillo que no dañe la madera.

Este paso se repetirá tantas veces como sea necesario, dejando secar siempre el mueble entre aplicación y aplicación.

ELIMINAR PARÁSITOS

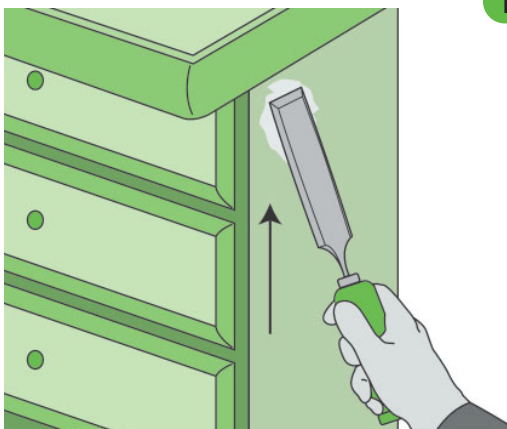
- 1 Si la madera presenta síntomas de estar infectada por la carcoma, utilizar un insecticida específico. El insecticida se aplica con una jeringuilla en todos los orificios y grietas visibles en su superficie. También resulta muy cómodo utilizar un insecticida en spray con aplicador.



- 2 A continuación, dar una capa del mismo producto insecticida a todo el mueble.

Esta operación hay que realizarla tres veces para evitar riesgos innecesarios.

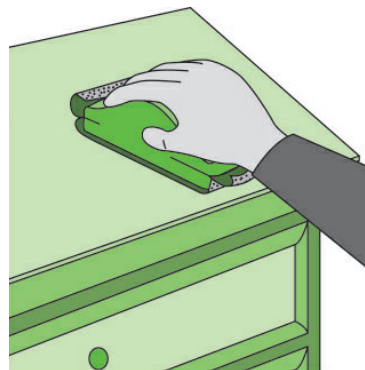
REPARAR LA SUPERFICIE



- 1 Cuando el mueble se haya secado, se procede a rellenar todos los orificios de la carcoma que se han tratado con el insecticida.

Para ello, se utiliza cera de emplastecer que se calienta con las manos y se aplica con un formón sobre los agujeros. Una vez que la cera ha endurecido, se elimina el sobrante con un formón bien afilado.

- 2 Para terminar, lijar todo el mueble. Utilizar en la primera pasada un taco de lija de grano medio y lana de acero fina (000) en las pasadas sucesivas, hasta que la superficie quede completamente pulida.



4

Trucos y consejos

- Se recomienda utilizar brochas anchas y planas para trabajar las superficies lisas y pinceles redondos para llegar a los rincones o trabajar sobre las molduras o partes torneadas del mueble.
- Para aplicar el insecticida es preferible que la jeringuilla que se utilice sea grande, porque así es más fácil y rápido el trabajo de rellenar los orificios de la carcoma.
- Es aconsejable disponer de una brocha limpia y seca dedicada exclusivamente a limpiar el polvo que se produce con el lijado.